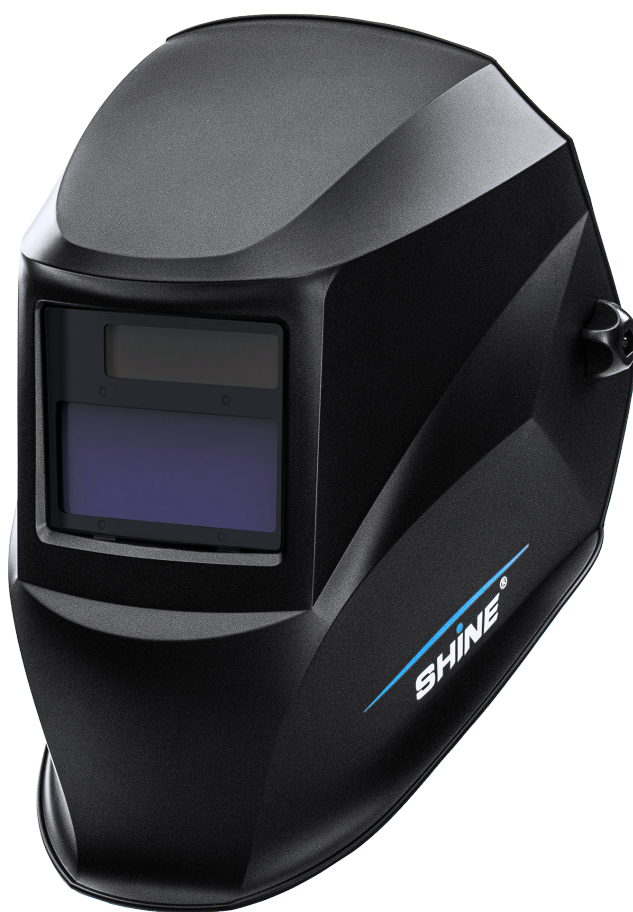


Щиток защитный лицевой для сварщика с АСФ Shine AS-5000F/XA-1021(D)

Артикул: 14.843



Описание

Щиток сварщика Shine AS-5000F/XA-1021(D) – отличное решение для работы в узких пространствах.

- Оптимальное поле зрения 97×47 мм.
- Четыре датчика чувствительности. TIG рейтинг АСФ равен 5 амперам.
- Широкий выбор степеней затемнения от 5 до 13 DIN.
- Внутренние регулировки с цифровым дисплеем.
- Индикатор заряда батареи.
- Сменный элемент питания продлит срок службы сварочного щитка.
- Натуральная цветопередача делает щиток универсальным для всех видов работ.
- Сбалансированное оголовье распределяет нагрузку и удобно регулируется по размеру головы с помощью храпового механизма.



Щиток защитный лицевой для сварщика с АСФ Shine AS-5000F/XA-1021(D)

Артикул: 14.843

[Посмотреть на сайте](#)

- Корпус щитка выполнен из высокопрочного нейлона, который не боится ударных нагрузок и повышенных температур. Формфактор позволяет облегчить вес и использовать щиток в узких местах.

Назначение: для сварочных процессов MMA – TIG – MIG/MAG, прихватки, резки, шлифовки и контроля.

Не подходит для лазерной сварки.

Материал корпуса: высокопрочный нейлон.

Диапазон регулировок: 5-9/9 – 13 DIN.

Размер поля зрения: 97×47 мм.

Оптический класс: 1/1/1/1.

Светлое состояние: 4 DIN.

Натуральная цветопередача: есть.

Кол-во датчиков: 4.

Режим «зачистка»: есть.

Питание: солнечные батареи. Сменная батарея CR 2450, 1 шт.

Цвет: черный.

Температурный режим использования: от –10 до +65 °С.

Масса: 528 г.

Страна производства: Китай.

Гарантия: 2 года.

ТР ТС 019/2011